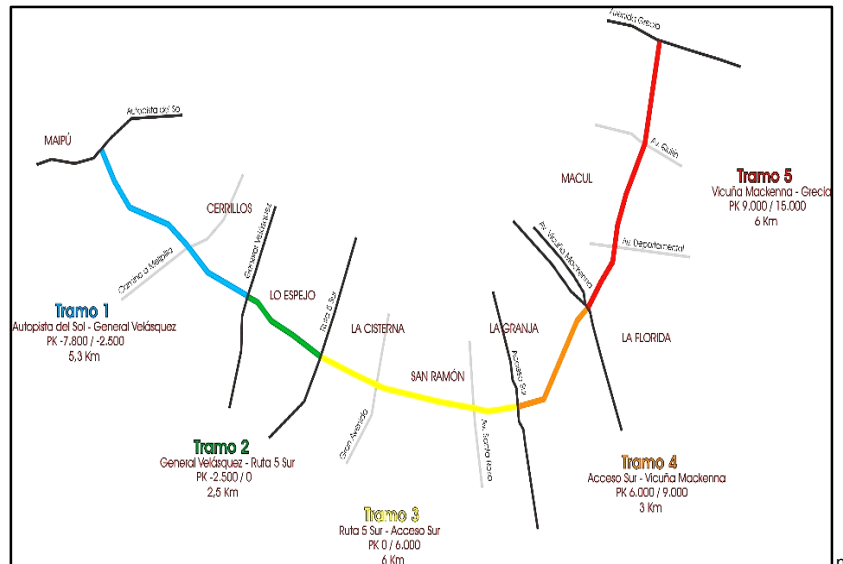


**CONCESION INTERNACIONAL SISTEMA AMÉRICO VESPUICIO SUR; RUTA 78 – AV.GRECIA ABRIL 2016**
**1. ANTECEDENTES GENERALES**

La Concesión Vial “Sistema Américo Vespucio Sur – Ruta 78 – Av. Grecia”, es una autopista urbana de Santiago que utiliza el sistema electrónico de cobro de tarifas *free-flow*. Es parte de la Circunvalación Américo Vespucio, y se extiende entre Av. Grecia por el Oriente, y la Ruta 78 por el Poniente, integrando en su área de influencia a nueve comunas, las cuales son: Macul, Peñalolén, La Florida, La Granja, San Ramón, La Cisterna, Lo Espejo, Cerrillos y Maipú. Por tanto su trazado está asociado a comunas con alta tasa de densidad poblacional y habitacional. Además esta autopista interactúa con rutas como: Acceso Sur, Ruta 5, General Velásquez y Ruta 78, absorbiendo y evacuando desde y hacia estas vías, un flujo vehicular de importancia.

De igual forma se conecta con el Oriente de la capital a través de la continuación de la Avenida Vespucio Oriente y conecta a todo el Poniente al unirse con la Autopista Vespucio Norte.

Nombre del Contrato	Concesión Internacional Sistema Américo Vespucio Sur – Ruta 78 - Av. Grecia.
Sociedad Concesionaria	Sociedad Concesionaria Autopista Vespucio Sur S.A.
Decreto de Adjudicación	D.S. MOP N° 1209 del 20.08.2001.
Inicio de Concesión	06.12.2002
Plazo de Concesión	30 años.
Kilómetros Concesionados	23,5 Kilómetros
Kilómetro de: inicio	15,7 Oriente
Kilómetro de: termino	7,8 Poniente
Puesta en Servicio Provisoria	Tramo 1, 2 y 3 Res DGOP (E) N° 3702 de fecha: 28.11.2005
Puesta Servicio Provisoria Total	Tramo 4 y 5 Res DGOP (E) N° 3417 de fecha: 11.11.2005
Puesta en Servicio Definitiva	Res DGOP (E) N° 1388 de fecha: 28.04.2006
Presupuesto original Oficial de la Obra (BALI)	Res DGOP (E) N° 2923 de fecha 30.08.2006
Inversión precio Oferta Oficial	<b>UF 10.350.000</b>
Convenios Complementarios	<b>UF 11.215.779</b> CC 1 D.S. MOP N° 102 del 16.02.2004 <b>UF 8.138.024</b> CC 2 DS MOP N° 58 del 31.01.2006 <b>UF 1.822.866</b>
Accionistas y su participación	Inversión Total <b>UF 21.176.669</b> Sociedad Concesionaria Autopista Nueva Vespucio Sur S.A. 99,99750 % Gesvial S.A. 0,00250 %
Asesoría Inspección Fiscal	Por Resuelvo N° 055 de la D.G.O.P. de fecha 01 de Abril de 2015 se reinicia Asesoría a la Inspección Fiscal por parte de Axioma Ingenieros Consultores. Esta etapa considera un plazo de treinta (30) meses de operación desde la fecha de la Resolución, hasta el 31 de Septiembre de 2017.



<b>Call Center</b>	600 230 6000 02 23474900 Desde Celular
<b>Fono Emergencia</b>	226943400
<b>Centro(s) Atención Clientes</b>	2600 571 3000
<b>Centro(s) Atención de Emergencia</b>	26943400
<b>N° Postes SOS</b>	61
<b>Mensajería Variable</b>	18 paneles
<b>Página WEB Concesionaria</b>	<a href="http://www.vespuciosur.cl">www.vespuciosur.cl</a>

**2. INFORMACION DE FLUJO VEHICULAR (Transacciones)\***

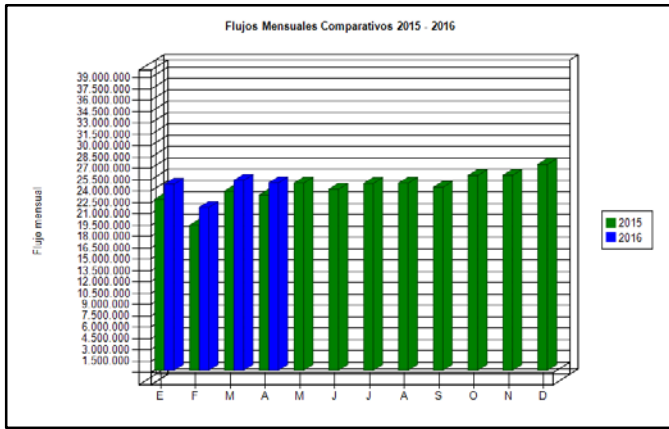
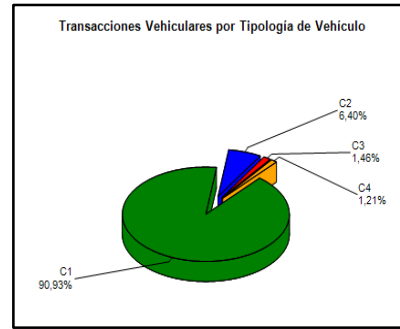


Gráfico 1: Flujos Mensuales Comparativos 2015–2016.  
Fuente: Reporte 28 SICE.



Categoría	Transacciones
C1	22.551.794
C2	1.587.483
C3	361.021
C4	299.922
<b>Total</b>	<b>24.800.220</b>

Gráfico 2: Distribución Flujos por Categoría Vehicular, Abril 2016  
Fuente: Reporte 29 SICE.  
C1: Autos y Camionetas con/sin Remolque  
C2: Buses y Camiones  
C3: Camiones con Remolque  
C4: Motos y Motonetas

El flujo vehicular o transacciones vehiculares corresponde a las pasadas que realizan los vehículos bajo cada uno de los 15 puntos de cobro emplazados en la autopista.

Durante Abril 2016 se registró un total de 24.800.220 transacciones por flujo vehicular.

Las transacciones vehiculares del presente mes de Abril 2016, disminuyeron un 1.31% respecto al pasado mes de Marzo 2016, por el contrario, aumentaron en 6,94% con respecto a Abril 2015.

Desde el inicio del período de explotación, el patrón de uso de la autopista, a la fecha, se ha mantenido con un aumento moderado de modo constante. El flujo vehicular por categorías durante el mes de Abril 2016, indica que el 92,14%, del tránsito de vehículos corresponde a la categoría C1-C4 (vehículos livianos), mientras que el 7,86% restante corresponde a las categorías C2 y C3 por vehículos pesados (buses y camiones).

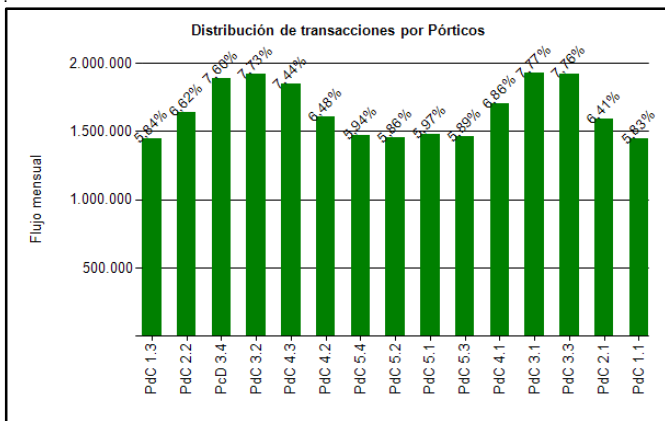


Gráfico 3: Distribución de Flujos por Pórtico de Cobro, Abril 2016  
Fuente: Reporte 29 SICE.

	CUADRO DE FLUJO VEHICULAR A ABRIL 2016											
	ENE	FEB	MAR	ABR	MAY	JUN	JUL	AGO	SEP	OCT	NOV	DIC
2012	18.103.765	15.527.531	18.938.977	17.898.712	18.620.586	18.483.806	18.698.186	19.630.664	18.362.208	20.209.917	20.004.551	21.541.317
2013	20.358.128	16.871.839	20.444.649	20.595.497	20.637.042	20.359.489	20.962.877	21.547.386	20.064.504	22.550.875	22.145.306	24.133.770
2014	21.772.849	18.106.837	22.258.005	21.677.765	22.219.162	21.025.687	22.110.707	22.668.140	21.650.191	23.857.070	23.180.779	24.958.052
2015	22.639.292	19.202.591	23.698.451	23.191.218	24.763.995	23.947.606	24.720.350	24.757.967	24.212.921	25.786.606	25.806.118	27.228.494
2016	24.614.449	21.543.832	25.128.314	24.800.220								

Fuente: SICE e Informe Mensual de Ingresos Etapa de Explotación SCAVS

**3. INFORMACION DE INGRESOS**

Durante Abril 2016, la Sociedad Concesionaria Autopista Américo Vespucio Sur S.A., devengó ingresos por un total de UF 212.992 por concepto de peajes.

Para efectos de cálculo de los ingresos devengados, en Abril 2016, se registraron 24.800.220 transacciones facturables.

Los Ingresos Devengados de Abril 2016, disminuyeron en un 1,59%, con respecto al mes inmediatamente anterior, por el contrario, aumentaron en un 7,01% respecto del mes de Abril 2015.

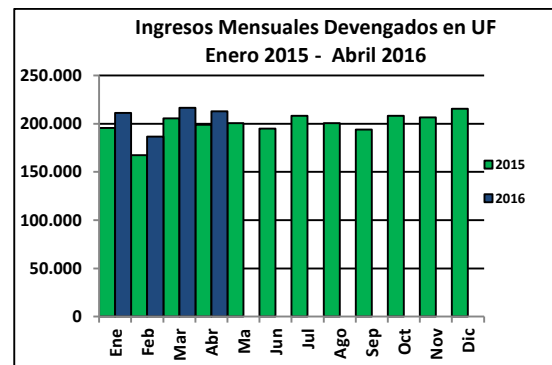


Gráfico 4: Ingresos Mensuales Devengados por Peaje, 2015-2016.  
Fuente: Informe Mensual Ingresos de Explotación, SCAVS,

	ENE	FEB	MAR	ABR	MAY	JUN	JUL	AGO	SEP	OCT	NOV	DIC	Total
2012	143.638	124.144	151.488	140.684	147.029	146.269	146.962	155.920	142.687	159.271	155.477	164.876	1.778.444
2013	164.635	138.859	166.837	169.747	168.686	166.545	169.457	173.337	158.603	179.041	175.279	187.763	2.018.789
2014	181.015	150.695	183.702	177.609	180.508	170.895	179.371	182.764	174.209	191.384	183.165	194.682	2.149.998
2015	195.473	167.270	205.639	199.047	200.557	194.997	199.776	200.436	194.026	208.048	206.620	215.405	2.395.565
2016	211.294	186.511	216.426	212.992									827.223

Fuente: Informe Mensual de Ingresos Etapa de Explotación SCAVS.

4. ACCIDENTABILIDAD

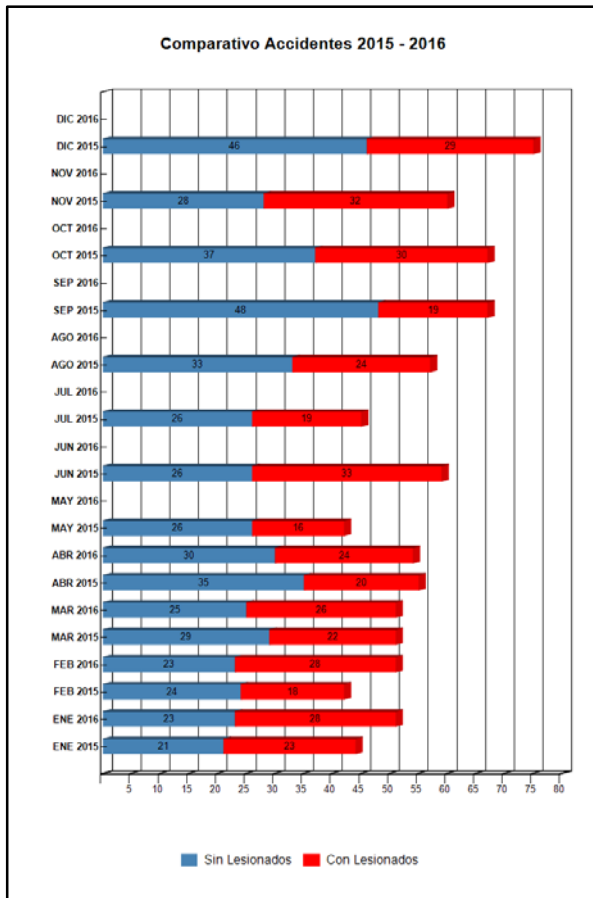


Gráfico 5: Comparativo Accidentes con y sin Lesionados, 2015-2016  
Fuente: Reporte 33 SICE.

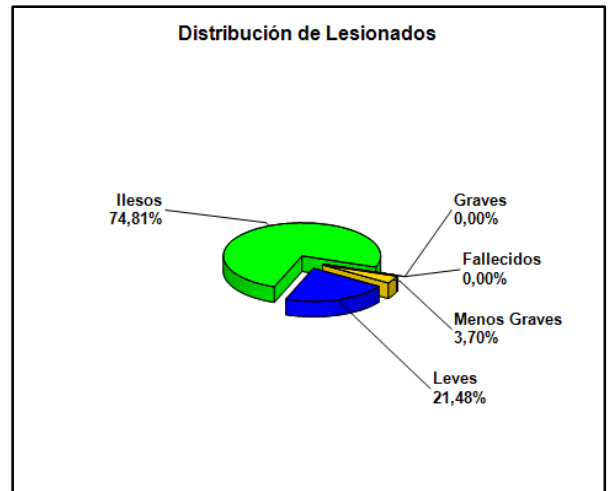


Gráfico 6: Consecuencia sobre Involucrados en Accidentes, Abril 2016  
Fuente: Reporte 34 SICE.

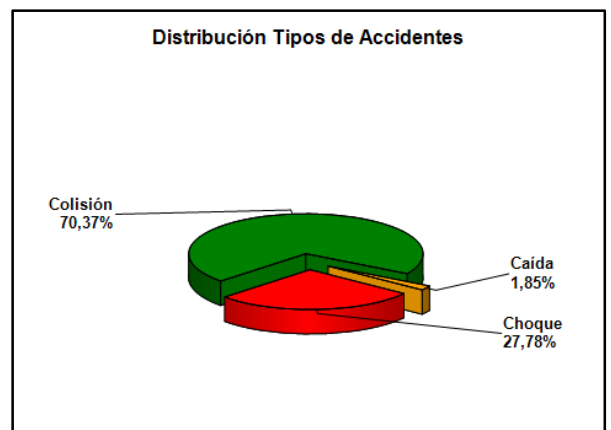


Gráfico 7: Distribución de Tipos de Accidentes, Abril 2016  
Fuente: Reporte 34 SICE.

Durante el presente mes la Sociedad Concesionaria informó la ocurrencia de 54 accidentes, en 24 de los cuales hubo consecuencias a la integridad de las personas. El total de accidentes del presente mes aumentó en 5,88 % con respecto al mes de Marzo 2016, el que registró 51 accidentes. Por otra parte, el indicador experimentó una disminución del 1,82 % en la cuantía de accidentes con respecto al mismo mes del año anterior, en el que ocurrieron 55 accidentes.

Tabla de Accidentes con o sin Lesionados Comparativos Año Actual y Año Anterior

	ENE 2015	ENE 2016	FEB 2015	FEB 2016	MAR 2015	MAR 2016	ABR 2015	ABR 2016	MAY 2015	MAY 2016	JUN 2015	JUN 2016	JUL 2015	JUL 2016	AGO 2015	AGO 2016	SEP 2015	SEP 2016	OCT 2015	OCT 2016	NOV 2015	NOV 2016	DIC 2015	DIC 2016
Con Lesionados	23	28	18	28	22	26	20	24	16	0	33	0	19	0	24	0	19	0	30	0	32	0	29	0
Sin Lesionados	21	23	24	23	29	25	35	30	26	0	26	0	26	0	33	0	48	0	37	0	28	0	46	0
Total Acc.	44	51	42	51	51	51	55	54	42	0	59	0	45	0	57	0	67	0	67	0	60	0	75	0

Fuente: Reporte 33 SICE.

Accidentes Acumulados Anuales (últimos 4 años)

Años	Accidentes		Victimas				Total Lesionados	Tipos de Accidentes con lesionados					
	Total	Con Lesionados	Muertos	Graves	Menos Graves	Leves		Atropello	Caída	Volcaduras	Colisión	Choque	Otros
2013	545	189	4	7	38	214	263	1	5	3	106	73	1
2014	529	217	3	16	18	303	340	1	7	3	141	65	
2015	664	285	7	9	34	373	423	4	10		189	82	
2016	207	106	1	2	12	140	155		3	1	59	43	

Fuente: Reporte 35 SICE.

## 5. ATENCIÓN A CLIENTES

### 5.1 Asistencia a Usuarios

Tipo de Atención		ene-16	feb-16	mar-16	abr-16	may-16	jun-16	jul-16	ago-16	sep-16	oct-16	nov-16	dic-16	Media	Total
1	Reparación Vehículo in situ	0	0	0	0									0	0
2	Remolque del vehículo en panne	206	204	212	201									206	823
3	Panne por falta combustible vehículo	29	29	24	37									30	119
4	Detecta falla de vehículo y solicita otro servicio	14	19	21	20									19	74
5	Primeros Auxilios	0	1	0	1									1	2
6	Auxilios en Accidentes	0	0	0	0									0	0
7	Traslado de usuario a centro asistencial	0	0	0	0									0	0
8	Instalación de señalización preventiva	418	440	430	454									436	1742
9	Otros	2	8	2	3									4	15
<b>Total</b>		<b>669</b>	<b>701</b>	<b>689</b>	<b>716</b>									<b>694</b>	<b>2775</b>

Fuente: Informe Mensual de Tráfico Explotación, SCAVS,

Durante el mes de Abril 2016, se efectuaron 716 asistencias a usuarios en ruta, representando un aumento de un 3,92%, con respecto al mes anterior, en el cual se registraron 689 casos, asimismo, con respecto al mes de Abril 2015 con 662 casos, representó un aumento del 8,16%.

El principal requerimiento correspondió al Tipo (8), Instalación de señalización preventiva para la atención de incidencias con ocupación de calzada, con 454 casos representando el 63,41%, y a continuación el Tipo (2), Remolque del vehículo en panne, con 201 casos, lo que representa el 28,07% del total de los servicios.

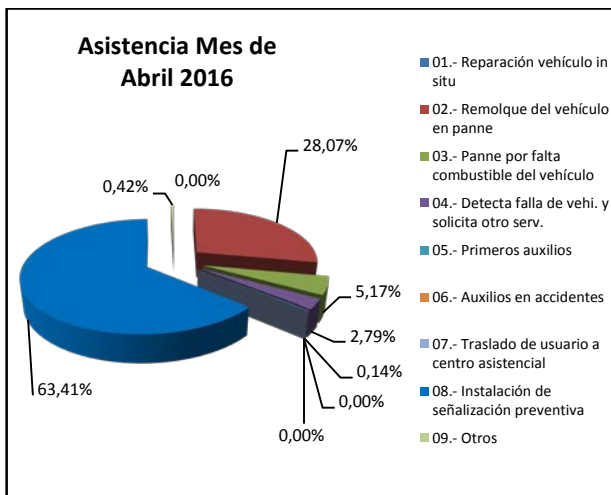


Gráfico 8: Distribución Porcentual de las Asistencias, Abril 2016  
Fuente: Informe Mensual de Tráfico Explotación SCAVS

### 5.2 Reclamos

Durante el mes de Abril 2016, se registraron 656 reclamos, representando una disminución del 15,90% con respecto al mes anterior. El principal ítem fue el de Distribución ( la Boleta no llega, o llega tarde o no es recepcionada) con 244, representando el 37,20%, y a continuación el de Cobros en la Boleta o la Factura con 226 reclamos, representando el 34,45%

## 6. HECHOS RELEVANTES

Según el Cronograma de Trabajo establecido, el inicio para la ejecución de la Primera Etapa de los Compromisos Ambientales Simples de la Resolución de Calificación Ambiental (RCA) N° 603/2010 fue el día 31 de Marzo de 2016 en la Comuna de Peñalolén.

Durante el mes de Abril se dio inicio a la ejecución de las siguientes obras:

- ✓ RCA 006 comuna de Cerrillos.
- ✓ RCA 382 comuna de La Granja.
- ✓ RCA 389 comuna de La Florida.